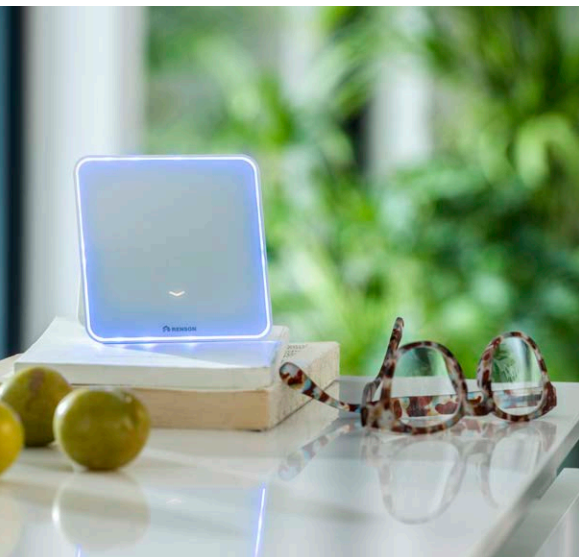


# SENSE

Gebruikershandleiding





## INHOUDSOPGAVE

WAAROM DE RENSON SENSE?	3
WAT IS DE RENSON SENSE?	4
HOE TE MONTEREN?	7
WAT ZIT ER IN DE DOOS?	9
INSTALLATIE HANDLEIDING	10
A. Via de applicatie	11
B. Via de WPS knop	20
GEBRUIKERSHANDLEIDING	23
A. Hoe de Sense bedienen?	23
B. Wijzigen van weergave op de display	26
TECHNISCHE SPECIFICATIES	33

### We respecteren je privacy

Bij het gebruik van gegevens streven we naar transparantie en duidelijkheid. We vragen altijd toestemming voordat we persoonlijke informatie delen. Ga naar [www.renson.eu/privacy](http://www.renson.eu/privacy) voor meer informatie over ons privacybeleid.

# WAAROM DE RENSON SENSE?

---

## Wat betekent binnenluchtkwaliteit?

Onder binnenluchtkwaliteit verstaan we de luchtkwaliteit in een huis, school, kantoor of ander gesloten gebouw. Verschillende studies tonen aan dat er een verband bestaat tussen binnenluchtkwaliteit en de gezondheid van mens en gebouw. Aangezien we ongeveer 90% van onze tijd binnen doorbrengen, is een goed en gezond binnenklimaat uitermate belangrijk om een gezonde leef- en werkomgeving te garanderen met een verlagings van ziekteverzuim en gezondheidsklachten als gevolg.

Er zijn een tal van omgevingsfactoren (CO<sub>2</sub>, voc's, luchtvochtigheid, temperatuur, ...) binnenshuis die een invloed hebben op de gezondheid, het comfort en menselijke prestaties (productiviteit). In tegenstelling tot buitenlucht, wordt binnenlucht continu gecirculeerd, waardoor schadelijke stoffen zich opbouwen en blijven hangen in de ruimte. Het is daarom belangrijk om de binnenluchtkwaliteit continu te monitoren en te verbeteren waar nodig.

*“Healthy Indoor Air,  
Makes Sense!”*

# WAT IS DE RENSON SENSE?

---

De Renson Sense is een objectief meettoestel voor het meten van binnenluchtkwaliteit en comfort.

We zijn als mens niet in staat om graduele stijgingen in CO<sub>2</sub> waar te nemen. Dat is ook de reden waarom we hoofdpijn, misselijkheid en concentratieproblemen niet meteen linken aan CO<sub>2</sub> en we niet de reflex hebben om actie te ondernemen. Om preventief in te grijpen en tijdig te ventileren (of verluchten) heb je dus een betrouwbaar apparaat nodig dat de binnenluchtkwaliteit meet.

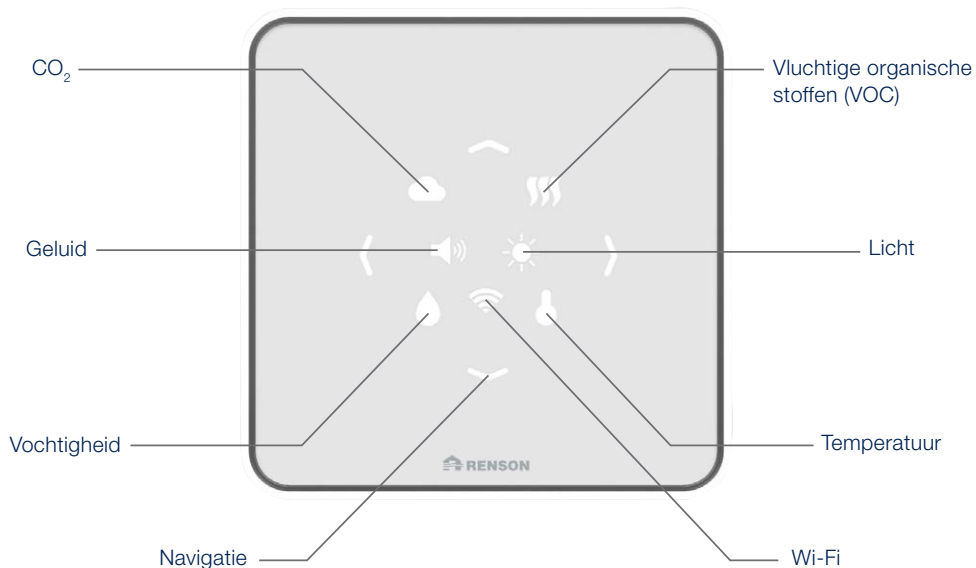
Renson ontwikkelde daarom de SENSE, een monitor toestel dat 24/24 het CO<sub>2</sub>-gehalte (en meer!) meet in een ruimte. Aan de hand van een grote LED feedback wordt op eenvoudige wijze aangegeven hoe het met de binnenluchtkwaliteit gesteld is en wanneer er actie moet worden ondernomen:

- Blauw: de luchtkwaliteit en/of comfort = goed, er is geen actie nodig
- Oranje: de luchtkwaliteit en/of comfort = gemiddeld, let op
- Rood: de luchtkwaliteit en/of comfort = slecht, onderneem actie en verlucht de kamer



## Wat wordt er gemeten?

SENSE is meer dan een visuele CO<sub>2</sub>-meter. Het toestel brengt ook andere parameters in kaart die bijdragen aan een gezond en comfortabel binnenklimaat, zoals de hoeveelheid schadelijke stoffen (VOC), de temperatuur, de luchtvochtigheid, het geluid en de hoeveelheid licht. Bovendien kan je alle parameters in real time volgen via de bijbehorende app op je smartphone én ook de historiek oproepen. Zo kom je te weten of je woning eventueel ook te kampen heeft met andere structurele problemen die dringend moeten aangepakt worden.





### Comfort Index

Dit is een algemene berekening van verschillende metingen van de sensoren, elke 30 seconden. Deze werken volgens bepaalde klassen, en indien een klasse zijn grenswaardes overschrijdt zal deze resulteren in een andere kleur. De drie vaste kleuren blijven echter: blauw, oranje en rood.



### Licht

Deze aspecten hebben invloed op het welzijn van een persoon, maar ook het gebruik ervan in de omgeving is belangrijk. De juiste verlichting is nodig om werktaken uit te voeren, te motiveren en een positieve/creatieve sfeer te creëren.

Lichtintensiteit kan leiden tot vermoeidheid van de ogen en migraine, wat een belemmering vormt voor de productiviteit en de focus.



### Geluid

De intensiteit van de geluids- en geluidsvervuiling heeft invloed op onze levensstijl. De kwaliteit ervan kan ons plezier beïnvloeden. Met deze sensor is het toestel in staat om het geluidsniveau in decibels te bepalen waar het menselijk oor voor gevoelig is. Het stelt het akoestisch comfort gerust. We willen alleen maar de geluiden die we wél willen horen optimaliseren en in balans brengen!



### Temperatuur

Deze sensor is een maat voor hoe warm of koud het is. Wanneer de interne temperatuur stijgt, stijgt de hartslag van mensen en breiden de vaten zich uit om meer bloed naar de buitenste lagen van de huid te brengen, waar vervolgens de warmte vrijkomt. Wanneer meer bloed naar het lichaamsoppervlak gaat om af te koelen, is er minder beschikbaar om de spieren, de hersenen en andere interne organen te dienen.



### Relatieve luchtvochtigheid

De Relatieve Vochtigheid is de verhouding van het vocht dat zich in de lucht bevindt. De RV kan zowel te laag als te hoog zijn. RV kan invloed hebben op het ontstaan van luchtweginfecties en allergieën, evenals op het vochtgehalte in de buurt van koudebruggen (gebouw).



### VOC (Vluchtige Organische Stoffen)

Vluchtige organische stoffen zijn organische verbindingen die gemakkelijk dampen of gassen worden. Dit kan nadelige gevolgen geven voor de gezondheid, zoals hoofdpijn, concentratieverlies, slaperigheid en een laag energieverbruik. De VOC-concentraties zijn binnenshuis constant hoger dan buitenshuis. Sommige VOC's produceren een bepaalde geur terwijl andere dat niet doen, en daarom is het belangrijk om ze te meten en op de juiste manier te ventileren.



### CO<sub>2</sub>

Kooldioxide is een kleurloos, reukloos gas dat wordt geproduceerd door dieren en mensen die lucht inademen en door chemische reacties. De CO<sub>2</sub>-concentratie (uitgedrukt in 'parts per million' = ppm) moet laag blijven om niet duizelig te worden, vermoeid te zijn, hoofdpijn of lage concentratie te hebben...

*“You can't see air,  
but you can see data.”*



# HOE TE MONTEREN?

SENSE toestel kan op 2 manieren in je woning geplaatst worden:

## 1. Vrijstaand op een tafel, kast en/of bureau

- Plaats het toestel zo centraal mogelijk in de gemonitorde ruimte.
- Plaats het toestel in de "adem zone" voor de meest nauwkeurige metingen:
  - Tussen de 70 centimeter en 1.8 meters vanaf de grond\*
  - Bij muurmontage is een hoogte van 1.5 meters vanaf de grond ideaal
- Plaats het toestel niet in de volle zon
- Plaats het toestel niet op een buitenmuur, deze muur is altijd kouder. Is de buitenmuur de enige plek voor je Sense toestel, plaats dan een houten plankje achter het toestel.
- Plaats het toestel niet in warme of koude luchtstromen



1,5 m



Min.  
70 cm

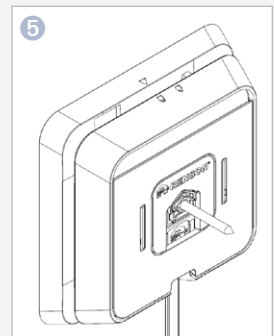
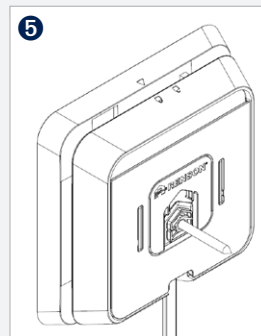
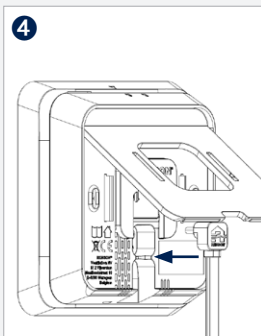
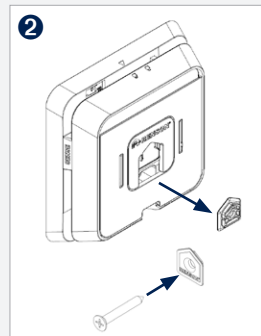
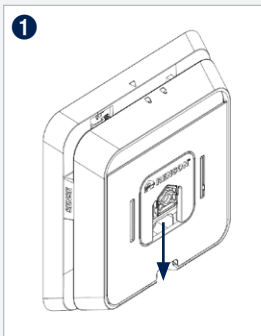


\* Indien het toestel geplaatst wordt op een hoogte van minder dan 70 cm (zoals een salontafel), zullen de waarden enigszins afwijken. Hou hier rekening mee.

## 2. Muurmontage

Volg onderstaande stappen om je Sense toestel te monteren aan je binnenmuur:

- **Stap 1:** Aan de achterkant van je toestel vind je in het midden een klein 'huisje'. Schuif het huisje naar beneden
- **Stap 2:** Haal het huisje uit de behuizing. Vervolgens gebruik een muurtab, geschikt voor jouw muurtype.
- **Stap 3:** Bevestig het huisje met de muurtab en schroef aan de muur.  
**Let op!** Het Renson logo moet horizontaal bevestigd worden aan de muur.
- **Stap 4:** Open de achterste klep en plug de USB-C kabel in. Sluit vervolgens het klepje.
- **Stap 5:** Breng je toestel naar het bevestigd huisje aan de muur en click je toestel van beneden naar boven voor bevestiging. Je Sense toestel is nu gemonteerd aan de muur en klaar voor gebruik.





# WAT ZIT ER IN DE DOOS?

---



**SENSE toestel**



**Accessoires  
(USB-C kabel & adaptor)**

# INSTALLATIE HANDLEIDING

---

Heb je genoeg aan de LED-feedback op het toestel zelf om zo op het moment zelf actie te kunnen ondernemen? Steek dan gewoon het Sense toestel in het stopcontact en je bent klaar!

Heb je toch liever wat meer inzicht in de data? Volg dan onderstaande instructies om het toestel te connecteren met de applicatie. Aan de hand van dagelijkse of wekelijkse overzichtelijke grafieken in de app of via het desktop dashboard kom je te weten hoe het gesteld is met de luchtkwaliteit in de verschillende ruimtes en gebouwen. Meten is weten, en weten is verbeteren.

Er zijn 2 opties om Sense toestellen te connecteren:

- A. Via de applicatie
- B. Via de WPS knop

# A. Via de applicatie

## 1. Download de App Renson SENSE

Download de applicatie in de App Store of Google Play.



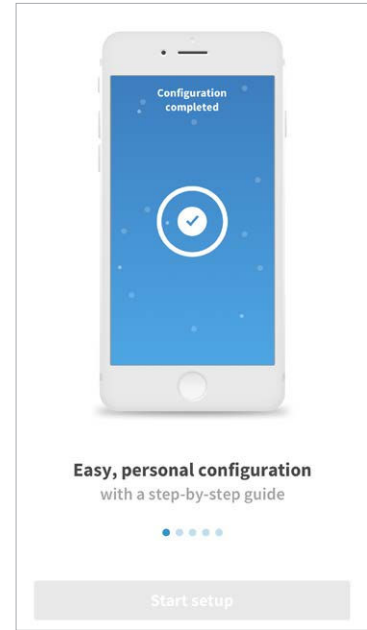
Of scan deze QR code met de camera van jouw smartphone



Na de installatie en het openen van de app, zal je volgend scherm zien verschijnen:



Vervolgens krijg je enkele tips en uitleg aan de hand van volgende schermen:



## 2. Maak een account aan door je te registreren

**Let op:** wanneer je een account aanmaakt, klik op het correcte profiel:

- Profiel **Eindgebruiker**: kies dit profiel als eindgebruiker van het toestel en indien je de data na installatie wenst te blijven bekijken.
- Profiel **Professionele installateur**: kies dit profiel indien je de data na installatie niet meer wenst te bekijken en je louter het toestel voor iemand anders installeert (extern installatiebedrijf).

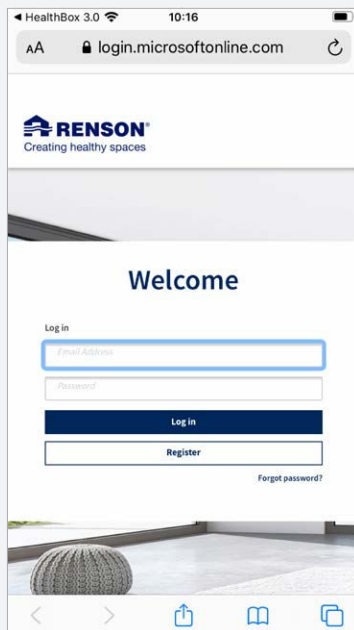
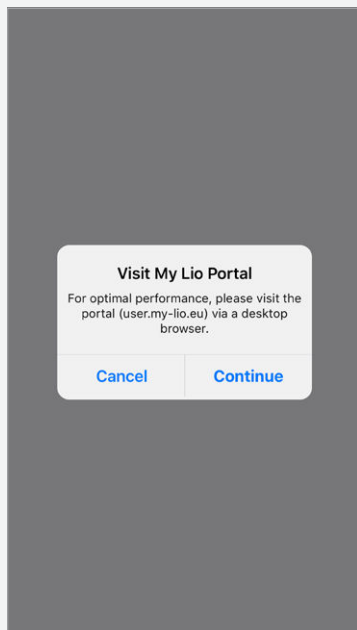
Kies het juiste profiel (eindgebruiker of professionele installateur) en vul de gegevens in. Velden met een \* zijn verplicht in te vullen. Klik vervolgens op 'Registreer'.

## 2. Maak een account aan door je te registreren

Je zal een e-mail krijgen om je Renson account te activeren. Let op dat je zeker ook jouw **spam** folder controleert, mocht je het mailtje in jouw mailbox niet terug vinden! Indien je alsnog geen e-mail hebt ontvangen, neem dan contact op met [service@renson.be](mailto:service@renson.be). Geef altijd meteen het e-mail adres mee waarmee je probeert te registreren.

Na activatie zal je in ons web portaal terecht komen 'My-Lio' (<https://user.my-lio.eu/>). In dit portaal kan je **na connectie van de toestellen** volgende zaken doen:

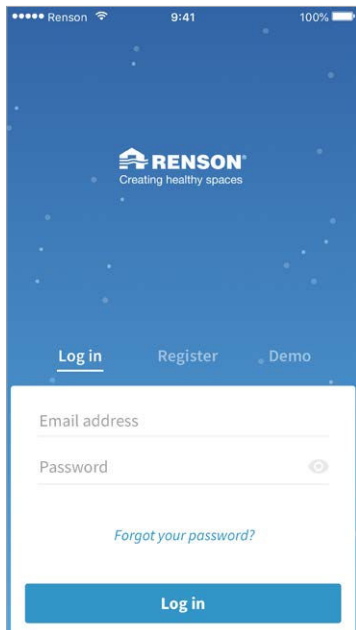
1. 'My Devices': hier krijg je een overzicht van de toestellen die je hebt geconnecteerd en de status:
  - groen vinkje: toestel is online, er wordt data doorgestuurd naar de app/dashboard.
  - rood kruis: toestel is offline, er wordt geen data doorgestuurd naar de app/dashboard.
2. 'My Healthy Spaces'
3. Support
4. What's New?
5. Dashboard



### 3. Log in met je account

Keer terug naar de Sense applicatie en meld je aan met je account.

Vul het e-mail adres en wachtwoord in en klik op login.



### 4. App verbinden met de Sense

#### STAP 1 - Productkeuze

Kies het product dat je wil connecteren: SENSE. Druk op 'SENSE'.

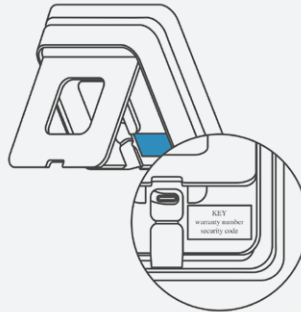


## 4. App verbinden met de Sense

### STAP 2 - Connecteren met de Sense

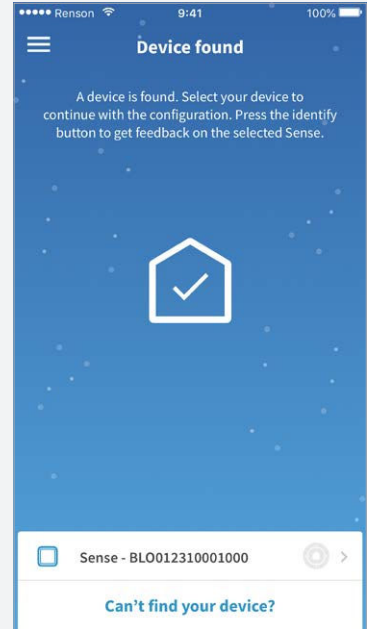
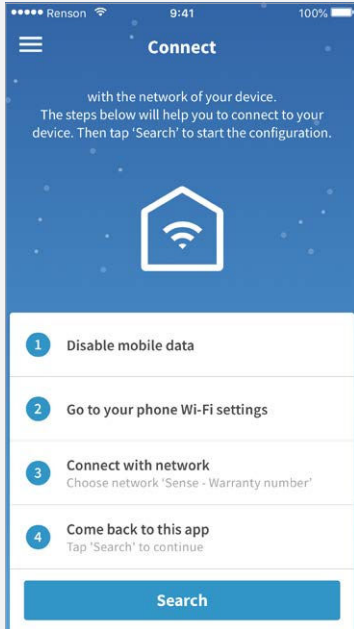
Vervolgens zal je onderstaand scherm krijgen, en volg stapsgewijs de volgende instructies:

1. Leg je mobiele data af.
2. Ga naar je Wi-Fi instellingen in de smartphone (instellingen -> Wi-Fi instellingen -> beschikbare netwerken).
3. Verbind met de Wi-Fi van jouw SENSE toestel (naam netwerk is SENSE + het garantienummer). Dit nummer is tevens terug te vinden op de leaflet, als op het toestel zelf:



Na de verbinding zal je volgende melding krijgen: “verbonden, zonder internet”.

4. Ga terug naar de Sense App, en druk op ‘zoek’. Je zal de melding krijgen ‘Apparaat gevonden’.



5. Druk vervolgens op jouw Sense nummer.

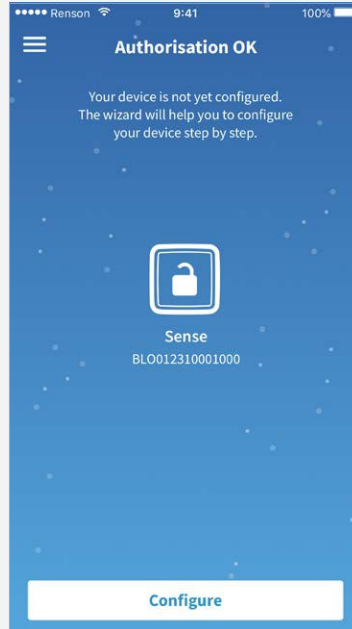
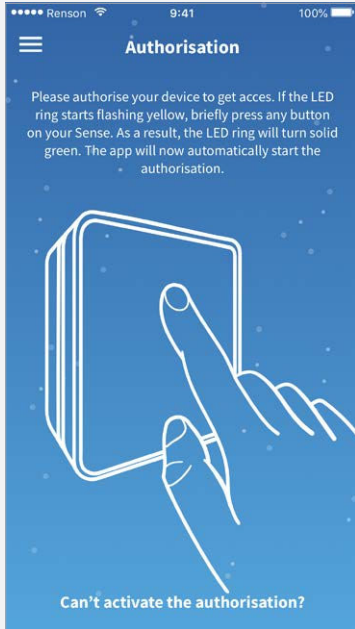


## 4. App verbinden met de Sense

### STAP 3 - Autorisatie van het toestel

De SENSE display zal geel knippen, druk vervolgens kort op één van de pijlen die oplichten.

Wanneer SENSE groen kleurt, is deze verbonden met jouw account en dus ook jouw smartphone. Volgend scherm zal tevoorschijn komen, met melding dat de autorisatie is gelukt:



## 4. App verbinden met de Sense

### STAP 4 - Configuratie van het toestel

Klik vervolgens op 'Configureer' en je zal volgende info moeten invullen:

Country selection

Choose the country where the Sense is placed.

United Kingdom

Units

Area

m<sup>2</sup> ft<sup>2</sup>

Temperature

°C °F

Clock

AM/PM 24-hour

Continue

Country selection

Choose the country where the Sense is placed.

Belgium

The Netherlands

France

Germany

United Kingdom ✓

Sweden

Other

Clock

AM/PM 24-hour

Continue

Country selection

Choose the country where the Sense is placed.

Belgium

Units

Area

m<sup>2</sup> ft<sup>2</sup>

Temperature

°C °F

Clock

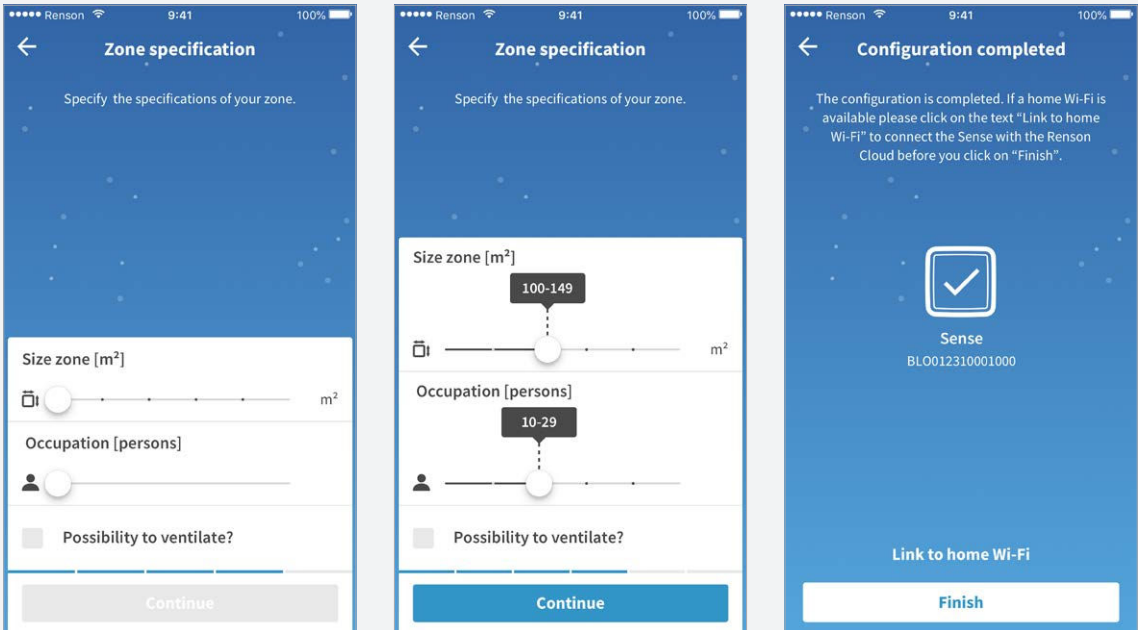
AM/PM 24-hour

Continue

## 4. App verbinden met de Sense

### STAP 4 - Configuratie van het toestel

Vervolgens volgen er nog enkele vraagjes die je moet invullen (klik steeds op continue). Zodra deze ingevuld zijn, krijg je volgend scherm:



Druk op finish en wacht 5 minuten.



**Let op!** Voltooi de volgende stap om de app te verbinden met je thuisnetwerk. Indien je dit niet doet, zal je geen sensorwaarden zien in de app.

## 5. App verbinden met je thuisnetwerk

Link SENSE met jouw thuis/bedrijfnetwerk door deze te selecteren uit de lijst die in de app zal verschijnen en geef je netwerkwachtwoord in (Wi-Fi wachtwoord).



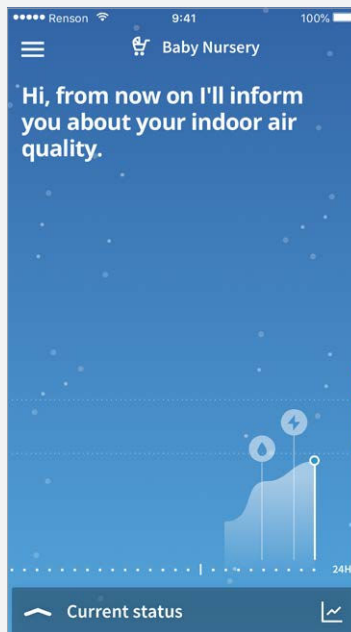
**Let op!** Indien deze stap overgeslagen wordt, zullen geen sensorwaarden zichtbaar zijn in de app.

Ga vervolgens naar de netwerkinstellingen van jouw smartphone zelf, je zal zien dat je nog steeds met de Sense Wi-Fi verbonden bent. Kies ook daar, uit de lijst met beschikbare netwerken, opnieuw jouw thuis-/bedrijfsnetwerk en verbind ermee. Keer dan terug naar de app.

## 6. App is klaar voor gebruik

Nadat je deze stappen doorlopen hebt, druk je op **'Finish'**.

Nu is je Sense gekoppeld aan je **account én netwerk**. Wacht zeker een 5-tal minuten vooraleer je het volgende hoofdscherm zal zien:



**Let op!** Het kan zijn dat je de app even moet sluiten (volledig) en weer openen zodat alle sensorwaarden en data worden geladen. Dit hangt samen met de server van Renson en het activeren van jouw persoonlijk profiel.

## B. Via de WPS knop

### 1. Voorzie SENSE van stroom

Steek de SENSE in het stopcontact. Hierdoor zal deze 40 minuten zijn 'SENSE-netwerk' uitzenden.

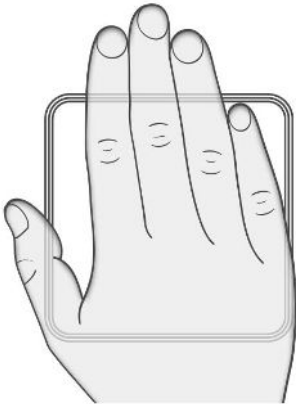


**Let op!** Indien het toestel al langer dan 40 minuten in het stopcontact steekt, trek hem dan uit het stopcontact en steek hem er weer in zodat het Wi-Fi netwerk opnieuw wordt uitgezonden. Wacht een 5-tal seconden.

### 2. Activeer SENSE

Activeer vervolgens de SENSE door 1 seconde met je volledige hand het toestel aan te raken (lichte druk). Dit kan resulteren in de drie mogelijke kleuren (blauw, oranje of rood) al dan niet gecombineerd met een of meerdere iconen (zie uitleg in de gebruikershandleiding).

Druk op de onderste pijl (1 seconde) en er zullen 4 pijlen oplichten:



## 2. Activeer SENSE

Druk gelijktijdig de bovenste en onderste pijl in gedurende 1 seconde. Zo kom je in het Wi-Fi menu terecht.



De LED ring zal paars oplichten. Hierna druk je op de bovenste pijl, hierbij zal de LED-ring wit worden.



Zodra de LED-ring wit oplicht, is de WPS geactiveerd en zal deze contact zoeken met de router. Vervolgens ga je naar jouw Wi-Fi router en druk je het WPS-knopje in.



De SENSE zal groen oplichten als deze verbonden is met de WPS van je internet router. In het geval de connectie niet geslaagd is, zal SENSE rood oplichten. Probeer het dan opnieuw.

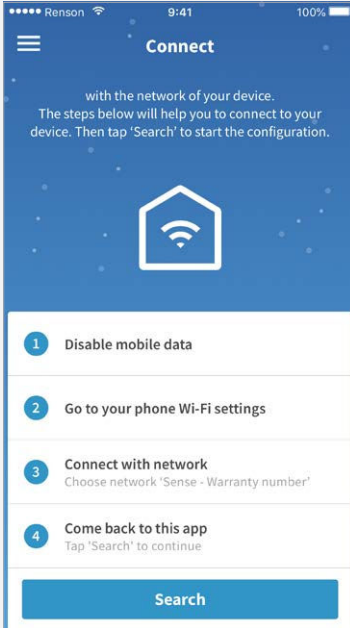
## 3. Log in met je account

Open vervolgens de applicatie van de Sense.

Indien je nog geen account hebt aangemaakt, doe dat eerst: zie punt A.2. pag. 12 hierboven. Log in en kies 'Sense'.

## 4. App verbinden met de Sense

Vervolgens zal je onderstaand scherm krijgen, sla deze stappen over en druk meteen op 'zoek'.

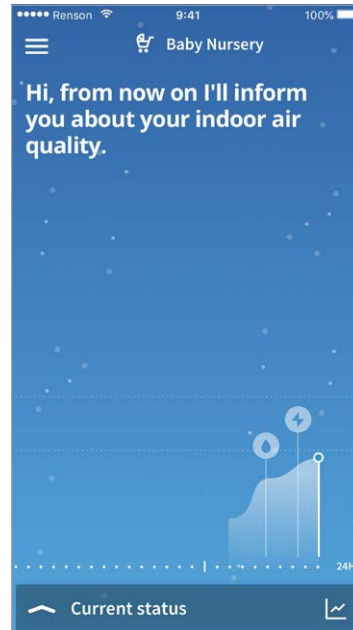


Klik jouw Sense aan en volg vervolgens de volgende stappen: zie punt A.4. (vanaf stap 3 t.e.m. 4) pag. 16-18 hierboven (stap 1 – 2 zijn reeds overgeslagen).

## 5. App is klaar voor gebruik

Nadat je deze stappen doorlopen hebt, druk je op 'Finish'.

Nu is je Sense gekoppeld aan je **account** én **netwerk**. Wacht zeker een 5-tal minuten vooraleer je het volgende hoofdscherm zal zien:



**Let op!** Het kan zijn dat je de app even moet sluiten (volledig) en weer openen zodat alle sensorwaarden en data worden geladen. Dit hangt samen met de server van Renson en het activeren van jouw persoonlijk profiel.



# GEBRUIKERSHANDLEIDING

---

## A. Hoe de Sense bedienen?

Zodra de SENSE is geïnstalleerd, is het klaar voor gebruik. Het toestel dient steeds van stroom te worden voorzien om te kunnen meten.

Het toestel zelf bevat weinig bediening, hiervoor dient de app.

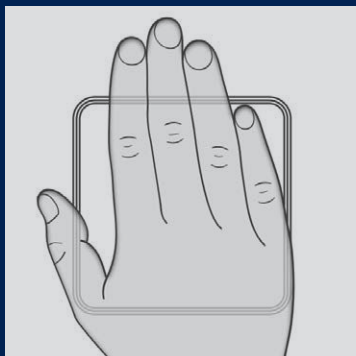
### 1. Betekenis pijlen

De pijlen dienen enkel gebruikt te worden tijdens de installatie (zie installatie handleiding) of voor het activeren van de Wi-Fi.



## 2. Hoe Wi-Fi activeren?

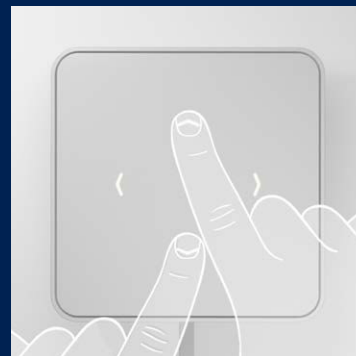
Bedek de Sense met uw volledige hand gedurende 1 sec (lichte druk).



Druk op de onderste pijl.



Druk vervolgens tegelijkertijd op de onderste en bovenste pijl.

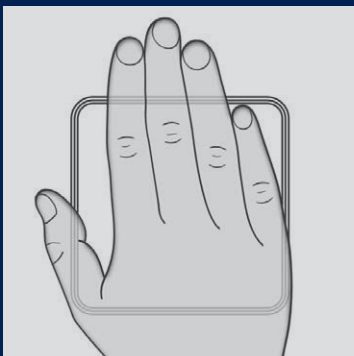


Het Wi-Fi signaal van de Sense is geactiveerd voor 40 minuten.



### 3. Manueel opvragen van LED feedback

Je kan ten allen tijde manueel de LED feedback opvragen door met jouw volledige hand de SENSE te bedekken gedurende 1 sec (lichte druk).



### 4. Factory reset

Wanneer jouw Sense toestel vastloopt, kan je via de factory reset knop de instellingen terug zetten op de fabrieksinstellingen (CO<sub>2</sub> grenzen, voorkeursensoren, donkere modus, ...). Daarnaast wordt ook het Wi-Fi netwerk verge-

#### Waar vind je de factory reset knop?

Neem de Sense voor je met het Renson logo aan de onderkant. De factory reset knop bevindt zich aan de linker zijkant, bovenaan. Druk deze met een scherp voorwerp (paper clip) gedurende 5 seconden in.

Vervolgens zal er een rood knipperende LED-ring verschijnen bij het loslaten van de factory reset knop. Wanneer deze constant en groen wordt, is de reset voltooid.



## B. Wijzigen van weergave op de display

De Sense kan op twee manieren visueel gebruikt worden: als CO<sub>2</sub> meter en als comfort meter. Je zal bij het installeren van de Sense reeds een keuze gemaakt hebben. In de instellingen kan je deze keuze altijd wijzigen.

### 1. Sense als CO<sub>2</sub> meter

Wanneer je ervoor kiest om de Sense enkel als CO<sub>2</sub> meter te gebruiken, betekent dit dat de visuele feedback op het toestel zelf louter gerelateerd is aan de CO<sub>2</sub> waardes:

- Blauwe LED-feedback: de CO<sub>2</sub> waardes zijn goed (<800 ppm)
- Oranje LED-feedback: de CO<sub>2</sub> waardes zijn gemiddeld (800-1200 ppm)
- Rode LED-feedback: de CO<sub>2</sub> waardes zijn slecht (>1200 ppm)

De oranje en rode LED-rand zal steeds gepaard gaan met een wolk symbooltje. Geen enkel ander icoontje wordt weergegeven.

Voorbeeld:



Dit betekent dat de CO<sub>2</sub> waardes boven de 1200 ppm uitsteken → verluchten is noodzakelijk.

**Belangrijk:** de andere sensoren blijven gemeten worden en worden nog steeds weergegeven in de app. Enkel de visuele feedback op de Sense zelf is gerelateerd aan de CO<sub>2</sub> waardes (in ppm).

## 2. Sense als comfort meter

Wanneer je ervoor kiest om de Sense te gebruiken als comfort meter, dan betekent dit dat de visuele LED feedback het algemeen comfort weergeeft op basis van de 6 aanwezige sensoren. Een oranje of rode rand zal dus steeds gepaard gaan met de symbooltjes die het ondermaatse comfort veroorzaken.

Voorbeeld:



Comfort = goed



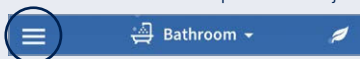
Comfort = gemiddeld  
Relatieve vochtigheid en VOC's zijn de oorzaak van het gemiddelde comfort



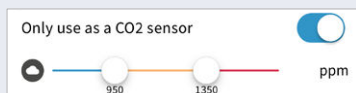
Comfort = slecht  
Licht en temperatuur zijn de reden voor het slechte comfort

### Hoe instellen?

1. Druk links bovenaan op de menulijst



2. Ga naar de instellingen
3. Druk op 'Mijn toestellen'
4. Kies het toestel waarvan je de weergave wil wijzigen
5. Druk op 'Visualisatie set-up'
6. Schuif de toggle op aan indien u enkel als CO<sub>2</sub> meter wenst te gebruiken of uit wanneer je als comfort meter wenst te gebruiken
7. Indien je enkel als CO<sub>2</sub> meter wenst te gebruiken kan je ook de grenswaardes aanpassen:



**Let op!** Als je deze instelling wenst te wijzigen kan dat alleen maar worden gedaan indien je in hetzelfde netwerk zit waarop de SENSE geconnecteerd zit.



**Let op!** Deze grenswaarden en bijhorende LED feedback zullen enkel zichtbaar zijn op SENSE. De app blijft steeds kleurfeedback geven op basis van de Comfort Index!

### 3. Hoe wijzig ik de naam van mijn toestel?

Tijdens de installatie kan je reeds een naam toewijzen aan het toestel. Indien je dat toen nog niet gedaan had, kan je dit ook via de instellingen aanpassen.

1. Druk links bovenaan op de menu-lijst.

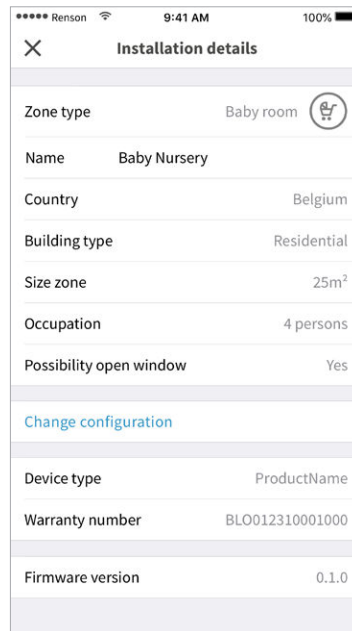


Vervolgens zal je dit onderstaande scherm zien:

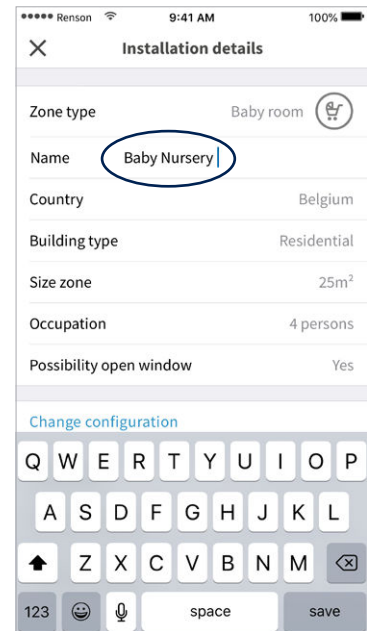


2. Druk op 'Mijn toestellen' en vervolgens op het gewenste toestel waarvan de naam wilt wijzigen.

3. Druk op 'Installatiedetails' en volgend scherm komt tevoorschijn:



4. Druk op de naam en je kan beginnen aanpassen.



**Let op!** Als je de naam van het toestel wil aanpassen kan dat alleen maar worden gedaan indien je in hetzelfde netwerk zit waarop de SENSE geconnecteerd zit.

## 4. Hoe wijzig ik de LED instellingen?

1. Druk links bovenaan op de menulijst.



2. Ga naar de instellingen.
3. Druk op 'Mijn toestellen'.
4. Kies het toestel waarvan je de weergave wil wijzigen.
5. Druk op 'Visualisatie set-up'.

### Wijzigen van de intensiteit van de LED's

Schuif de schuifbalk onder 'LED feedback'. Hoe meer je verschuift naar rechts, hoe feller de LED feedback.

### Wijzigen van de LED frequentie

Standaard licht de LED-ring automatisch op iedere 30 minuten. Vind je dit te traag? Geen probleem, je kan dit aanpassen in de instellingen onder 'Herhaal LED-terugkoppeling'.

### Instellen van de 'Donkere modus'

Verschuif de toggle naar on (kleurt blauw).

Stel daarna een tijdsinterval (donkere modus tijd) in waarvoor je de LED wil uitschakelen of minder fel wil instellen (LED feedback).

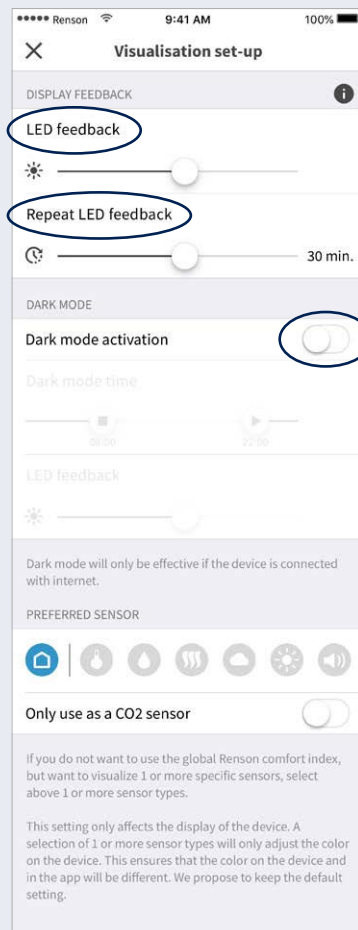
### Instellen van gewenste sensoren

Indien je geen gebruik wenst te maken van de globale Renson comfort index, maar je wenst slechts 1 of meerdere specifieke sensoren te visualiseren op je toestellen, dan kan dit ook.

Klik op de gewenste sensoren. Deze zullen blauw kleuren bij selectie.



**Let op!** Deze instelling zal enkel geïmplementeerd worden op de LED feedback van het toestel zelf. Hierdoor zal het kleur van het toestel en de applicatie verschillend zijn.

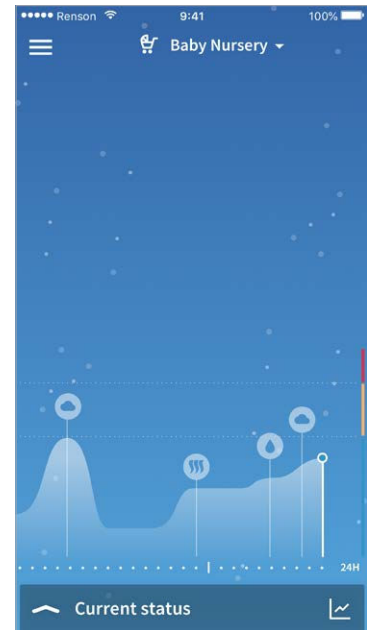
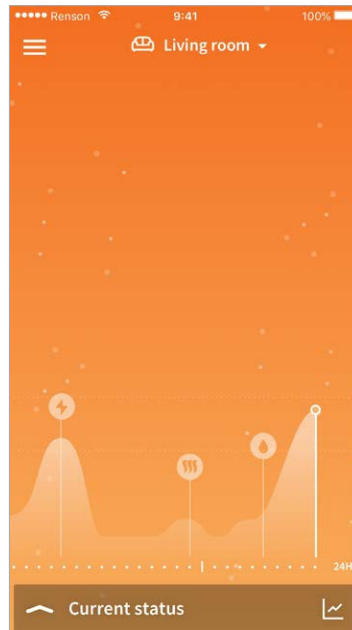
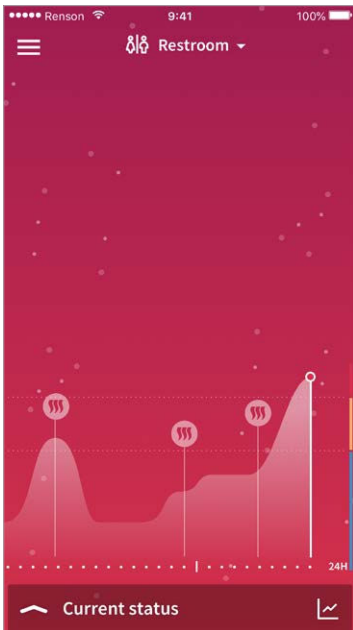




## 5. Gebruik van de app

### Home

Bij het openen van de app zal er allereerst een eerste indicatie gegeven worden van de luchtkwaliteit/comfort aan de hand van een kleurscherm:



**Let op!** De app vertoont een vertraging van 5 minuten, er kan dus een verschil in kleur zitten tussen de app en de Sense zelf omwille van deze vertraging.

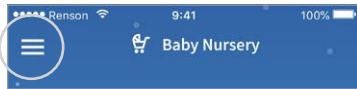
Indien er meerdere toestellen geïnstalleerd zijn, kan je op de pijl naar onder klikken naast de naam van het eerste toestel. Zo krijg je een dropdown lijst te zien van de verschillende toestellen. Druk op het gewenste toestel waarvan je de data wenst te bekijken.

## 5. Gebruik van de app

### Menu

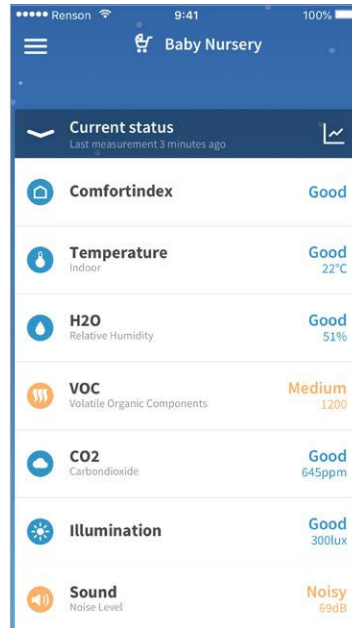
Via het symbooltje in de linker bovenhoek kan je navigeren naar:

- Het hoofdscherm
- De instellingen
- Support

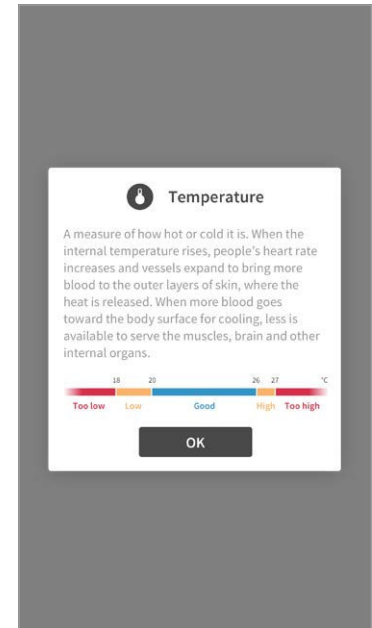


### Huidige status

Wanneer je klikt op de pijl naar boven gericht naast 'Huidige status', krijg je de actuele (vertraging van 5 minuten) meetwaarden te zien per sensor:



Wanneer je op het logo drukt, krijg je meer info over wat er wordt gemeten, het effect op de gezondheid en de ingestelde grenswaarden:

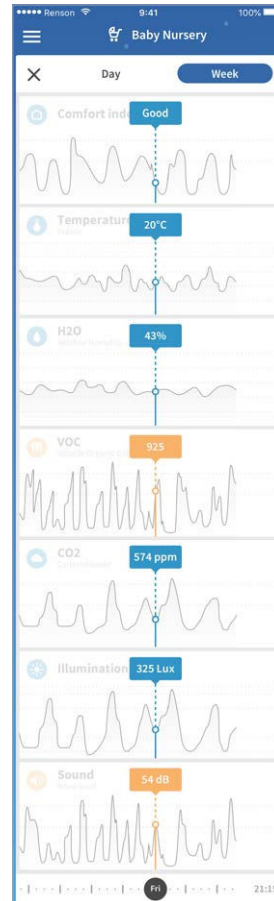
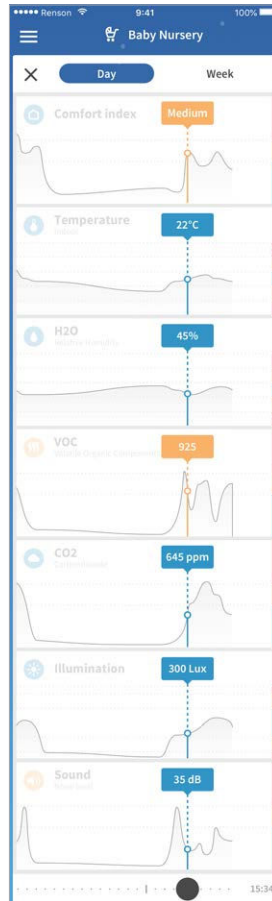
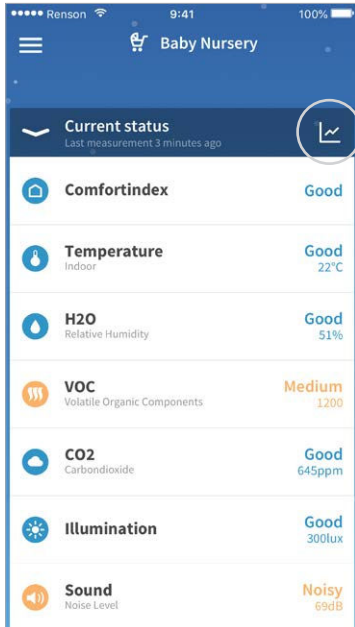


## 5. Gebruik van de app

### Data gegevens

Wanneer je meer inzicht krijgt in het verloop van de meetwaarden, kan je verder klikken op het grafiek symbooltje.

In de app kan data bekeken worden van de afgelopen dag of week:



Aan de hand van de slider onderaan, kan je dit per tijdstip / dag aflezen.

# TECHNISCHE SPECIFICATIES

---

## **Sense onderhoud**

Wij hebben Sense ontworpen om zo onderhoudsvriendelijk mogelijk te zijn. Hoewel we graag een stofvrije versie zouden ontwikkelen, kunnen we helaas niet voorkomen dat zich stof ophoopt tussen de gleuven van Sense.

Om ervoor te zorgen dat Sense goed blijft functioneren, raden we je aan om het toestel regelmatig schoon te maken.

## **Sense schoonmaken**

- Zet het apparaat uit
- Wrijf jouw Sense af met een schoone, licht bevochtigde doek (indien nodig)

**Opmerking:** Wees extra voorzichtig met een vochtig doek. Gebruik geen schoonmaakmiddelen of oplosmiddelen om de Sense schoon te maken, en ook geen luchtverfrisers, haarlak of andere aërosols in de buurt van het apparaat.

## **Veiligheid**

Gelieve alle veiligheidswaarschuwingen in deze gebruikershandleiding op te volgen. Renson® kan niet verantwoordelijk gesteld worden indien de veiligheidsinstructies niet opgevolgd worden.

De installatie van Sense moet uitgevoerd worden in overeenstemming met de algemene en plaatselijk geldende voorschriften betreffende constructie, veiligheid en installatievoorschriften van de gemeentelijke, stedelijke en/of andere overheden.

## **Belangrijke veiligheidsinstructies**

- Alleen voor gebruik binnenshuis
- Haal het product niet uit elkaar
- Als een onderdeel beschadigd is, gebruik dit product dan niet
- Dompel het niet onder in water
- Plaats de Sense niet boven 2 m
- Gebruik dit product alleen met de bijgeleverde adaptor
- Gebruik een vochtige doek voor het schoonmaken, nooit een sterk schoonmaakmiddel
- Bewaar deze instrumenten voor verder gebruik
- Om de stroom uit te schakelen, trek de stekker uit het stopcontact
- Dit product bevat een smart app

## **Copyright verklaring**

Deze gebruikershandleiding en de inhoud ervan vallen onder het copyright van Renson®. Alle rechten voorbehouden. Onder deze copyright wetten mag geen enkel deel van deze gebruikershandleiding ge-

kopieerd worden voor gebruik zonder de schriftelijke toestemming van Renson®.

## **Benodigheden**

- Wi-Fi router en internettoegang
- Openbare hotspots zijn niet van toepassing
- Voeding: 5V/2,4A max.
- Wi-Fi: 802.11 b/g/n @2.4GHz
- Beveiliging: WPA, WPA/WPA2, WPA2, WPA-Onderneming
- Vochtigheid: 10 tot 90 %
- Temperatuur: 5°C tot 45°C

## **Beschikbare sensoren**

- CO<sub>2</sub>-sensor
- Geluidsniveau
- Temperatuursensor
- VOC-sensor
- Vochtigheidssensor
- Lichtsensor

## **Gratis app**

- Geen abonnementskosten
- App beschikbaar in App Store en Google Play

## **Andere functies**

- Licht indicator - licht feedback

**Volg Renson® op onze sociale media  
en ontdek het laatste nieuws over ventilatie!**



[www.fb.com/rensonworldwide](http://www.fb.com/rensonworldwide)



[@rensonworldwide](https://www.instagram.com/rensonworldwide)



[@rensonworldwide](https://twitter.com/rensonworldwide)



[www.pinterest.com/rensonworldwide](http://www.pinterest.com/rensonworldwide)



[www.youtube.com/user/RensonMarketing](http://www.youtube.com/user/RensonMarketing)



---

---

---

---

---

---

---

---

---

---

---

---

---

---

---

---

---

---

---

---

---

---



RENSON<sup>®</sup> Headquarters

Maalbeekstraat 10, IZ 2 Vijverdam B-8790 Waregem

Tel. +32 56 30 30 00

[info@renson.eu](mailto:info@renson.eu)

[www.renson.eu](http://www.renson.eu)



03/21 NL